

Exkursion zu Karstphänomenen im Donau-Aach-System

Zielgruppe

Studierende der Fluidmechanik sowie interessierte Studierende aus den Studiengängen Bauingenieurwesen, Simulation Technology und Umweltschutztechnik an der Universität Stuttgart

Termin

Mittwoch, 1. April 2026, ganztägig

Ablauf - vorläufig

- Ca. 8:00 Uhr: Abfahrt Universität Stuttgart
- Besichtigung Wulfbachquelle, Wasserfalldoline oder Donauversickerung (je nach Bedingungen), Aachtopf, Doline Tiefe Grub, Bleichequelle
- Ca. 18:30 Uhr: Rückkehr Universität Stuttgart

Unkostenbeitrag

Für die Fahrt mit dem Reisebus fällt ein Unkostenbeitrag in Höhe von 15 bis 20 € pro Person an

Wichtige Informationen

Verpflegung für unterwegs ist selbst mitzubringen

Anmeldung

Verbindliche Anmeldung bei Holger Class per E-Mail an

holger.class@iws.uni-stuttgart.de

Die Anzahl der Plätze ist begrenzt - Plätze werden nach der Reihenfolge bei der Anmeldung vergeben

Höhlerntaucher

Bild: Axel Mahler



Wulfbachquelle

Karstquelle mit Höhle hinter dem Quellaustritt

Wasserfalldoline

Ponordoline mit unterirdischer Verbindung zum Donau-Aach-System

Donauversickerung

Versickerung der Donau und Unterquerung der europäischen Hauptwasserscheide

Aachtopf

Wasserreichste Karstquelle Deutschlands

Doline Tiefe Grub

Große Doline

Bleichequelle

Austritt von Karstwasser mit Quelltopf in der Molasse

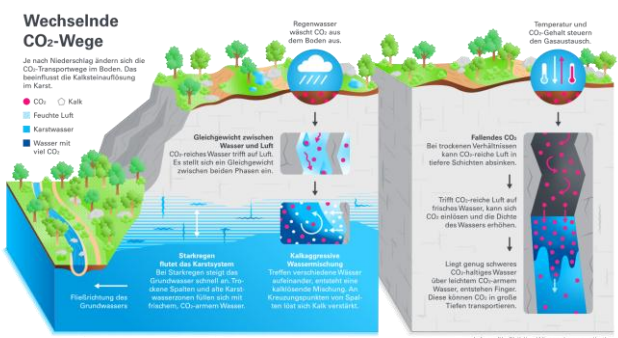


Bild: Phildius Wissenskommunikation